

OBERFLÄCHEN

kontrollleuchten



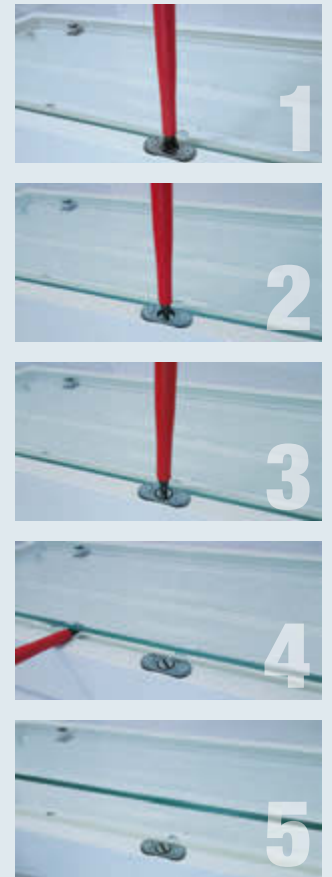
Das Arbeitslicht für Präzision

Leuchtenreihe **JKL**

JUNG Oberflächenkontrollleuchten JKL sind zur Prüfung von Oberflächen unterschiedlichster Beschaffenheit konzipiert. Mithilfe innovativer Beleuchtungstechnologie lassen sich bei der visuellen Zwischen- und Endkontrolle geringste Oberflächenmängel in Lack- und Metalloberflächen für das menschliche Auge sichtbar machen. Die Abdeckung des Lichtaustrittes besteht aus einer Einscheiben-Sicherheitsglasscheibe (ESG), die in einem Deckel montiert ist. Der mit dem Leuchtengehäuse flächenbündige Deckel ist mit innenliegenden Scharnieren sowie einem Zentralverschluss ausgerüstet, der ein komfortables Schließen und Öffnen der Leuchte ermöglicht.

Die Oberflächen-Kontrollleuchten werden als Aufbauleuchte zur Montage mit rückseitigen Nietmuttern M8 geliefert. Weitere Befestigungsmöglichkeiten sind auf Kundenwunsch realisierbar. In Verbindung mit den 3-lampigen Bodenelementen JBGD ist der Aufbau eines kompletten Kontrollringes möglich. Als weitere Variante ist die Oberflächenkontrollleuchte auf einem fahrbaren Wagen mit Anschlussleitung und Schalter lieferbar, der den flexiblen Einsatz an wechselnden Arbeitsbereichen ermöglicht.





MERKMALE

- Ausführungen bis -Zone 2 und 22 erhältlich
- Reflektoren aus oberflächenveredeltem Aluminium
- Frei von lackbenetzungsstörenden Substanzen
- Pulverbeschichtete Stahlblechleuchte
- Verwendung von Leuchtstofflampen mit Zweistiftsockel
- Normenkonformität aller Leuchten mit -Kennzeichnung
- Ausführungen mit UL / cUL-Zulassungen

STANDARDAUSFÜHRUNG

- Gehäusefarbe: RAL 9016 – Verkehrsweiß
- Kabeleinführung: 2 Stück M 25 Verschraubungen – geeignet für Kabeldurchmesser von 7 – 17 mm
- Anschlussklemme: L1, L2, L3, N, PE – max. Klemmbereich 2,5 mm²
- Scheibe: 4 mm Einscheiben-Sicherheitsglas (ESG)

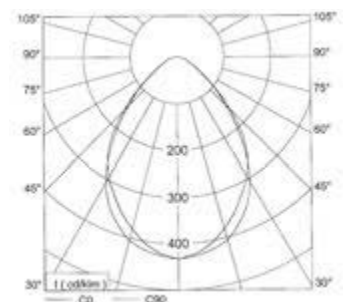
OPTIONEN

- Pulverbeschichtung in allen RAL-Farben
- Edelstahl Ausführung poliert
- Anschluss über diverse Steckersysteme
- Montagefertige Lieferung mit angebautem Kabel
- Dimmbare Vorschaltgeräte
- Lampenbestückungen in verschiedenen Lichtfarben
- Sonderspannungen / -Frequenzen
- Reflektoren aus Stahlblech weiß matt pulverbeschichtet
- Individuelle Befestigungsmöglichkeiten
- Hell-/Dunkel-Kontrast mit zusätzlichen Prismenscheiben zur Entblendung

LICHTVERTEILUNGSKURVE

Mögliche Lampenbestückungen in symmetrischer Ausführung:




- JKL... 3-lampig



JKLEV 3 x 58 W mit Spiegelreflektor



TECHNISCHE DATEN

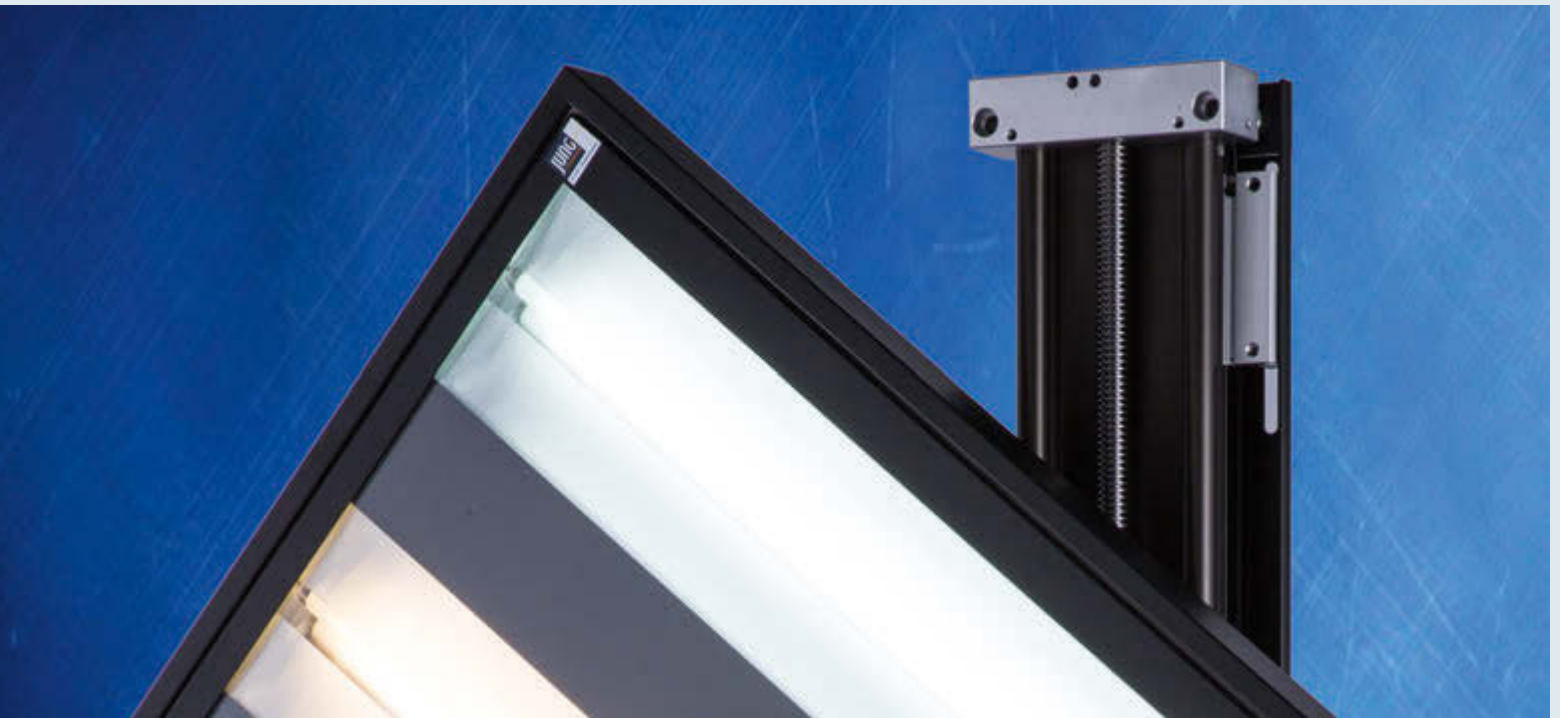
- Geeignet für
-Zone 2 und 22
- JKL..EV
- Zulassung
EG-Konformitätserklärung
- Explosionsschutz
 II3G Ex nA IIC T4 Gc X
 II3D Ex tc IIIC T75°C Dc
- Kennzeichnung **CE**

- Vorschaltgerät
Elektronisch (EVG)
- Umgebungstemperatur
-20° C bis +40° C
- Nennspannung / Frequenz
220-240 V / 0 / 50-60 Hz
- Schutzklasse I
- Temperaturklasse T4
- Schutzart IP 54

TECHNISCHE DATEN

- Geeignet für
Industriebeleuchtung
- JKL..EV
- Zulassung
EG-Konformitätserklärung
- Kennzeichnung **CE**
- Vorschaltgerät
Elektronisch (EVG)

- Umgebungstemperatur
-20° C bis +40° C
- Nennspannung / Frequenz
220-240 V / 0 / 50-60 Hz
- Schutzklasse I
- Temperaturklasse T4
- Schutzart IP 54

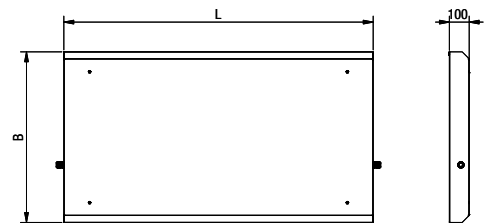


LEUCHE MIT RÜCKSEITENBEFESTIGUNG (RSB)

Die Befestigung der Oberflächen-Kontrollleuchten erfolgt standardmäßig über 4 rückseitig eingepresste Gewindenieten. Der Leuchtendeckel mit innen liegenden Scharnieren und Zentralverschluss ist ca. 90° ausschwenkbar.

Bezeichnung	L	B	Zeichungs-Nr.
JKL...-RSB...36 W	1260	860	52-931-036-50
JKL...-RSB...58 W	1560	860	52-931-058-50

Weitere technische Angaben auf Anfrage

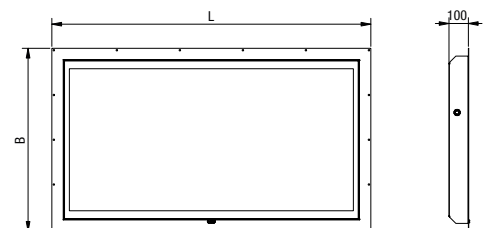


EINBAULEUCHE (WE)

Der Montagerahmen der Oberflächen-Kontrollleuchte mit den Befestigungsbohrungen kann flächenbündig in die bauseitigen Einbaueöffnungen montiert werden. Der Leuchtendeckel mit innen liegenden Scharnieren und Zentralverschluss ist ca. 90° ausschwenkbar.

Bezeichnung	L	B	Zeichungs-Nr.
JKL...-WE...36 W	1340	940	52-930-036-50
JKL...-WE...58 W	1640	940	52-930-058-50

Weitere technische Angaben auf Anfrage



ANBAULEUCHE (AB)

Die Befestigung der Oberflächen-Kontrollleuchten erfolgt über seitlich eingepresste Gewindenieten. Der Leuchtendeckel mit innen liegenden Scharnieren und Zentralverschluss ist ca. 90° ausschwenkbar.

Bezeichnung	L	B	Zeichungs-Nr.
JKL...-AB...36 W	1260	860	52-933-036-50
JKL...-AB...58 W	1560	860	52-933-058-50

Weitere technische Angaben auf Anfrage

